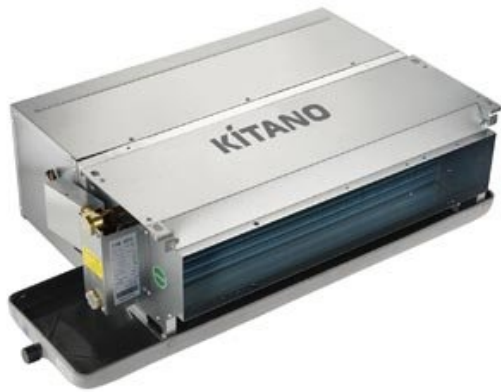


Описание товара Фанкойл каналный Kitano КР- Kito II+-2R2P-40



Характеристики

Тип фанкойла	Канальный
Страна производителя	Китай
Мощность охлаждения	3.6 кВт
Мощность обогрева	5.4 кВт
Присоединительный размер	3/4"
Расход воды, л/ч	800
Количество труб фанкойла	2
Количество рядов теплообменника	2
Модель фанкойла	Kitano Kito II
Потребляемая мощность (обогрев)	0.072 кВт
Потребляемая мощность (охлаждение)	0.072 кВт
Высота	24 см
Ширина	89.4 см
Длина	51.8 см
Расход воздуха, куб. м/ч	680
Пульт дистанционного управления	Опция
Уровень шума, дБ	44
Электропитание	220-240/1/50
Вес	16.8 кг
Страна сборки	Китай

Гарантийный срок	12 мес.
Дополнительная информация	Свободное статическое давление 30 Па
Цвет	серебристый

Информация на сайте prom-katalog.ru носит справочный характер и не является публичной офертой, определяемой ст. 437 ГК РФ.

Убедительная просьба уточнять цены и наличие по телефону у вашего менеджера.